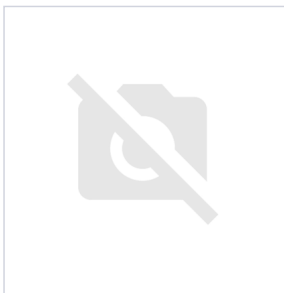
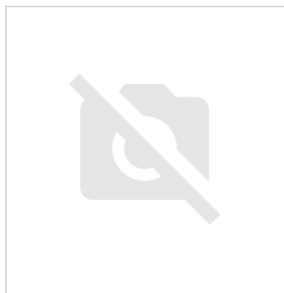
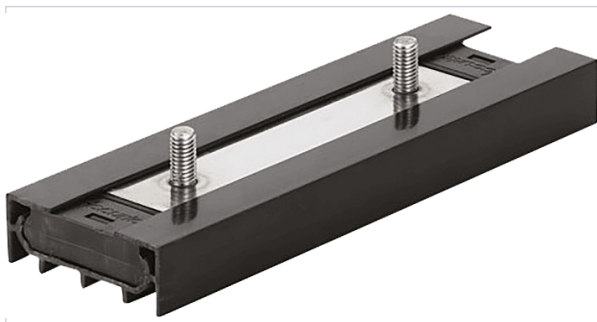


[Porte battante et coulissante](#) > [Porte coulissante](#) > [Monture et chariot coulissant](#) >

Patin de recirculation a billes pour rail de guidage lineaire DA0115 RC



[Voir la fiche technique](#)

Caractéristiques produit

Marque	Accuride
Longueur (en mm)	111
Utilisation	Ralentissement et contrôle de l'ouverture/la fermeture de l'élément mobile.
Coloris de la monture	Noir
Poids maximum du vantail (en kg)	20
Spécificité	Force de traction de 14 N.
Type de pose	Sur rail
Type de monture	Fixe
Matière de la monture	Plastique
Hauteur (en mm)	40
Largeur (en mm)	12,30
Secteur - Page catalogue	8-151



Caractéristiques techniques

RÉFÉRENCE	MATIÈRE DU GALET
<u>ACU203</u>	Polymère
<u>ACU204</u>	Inox