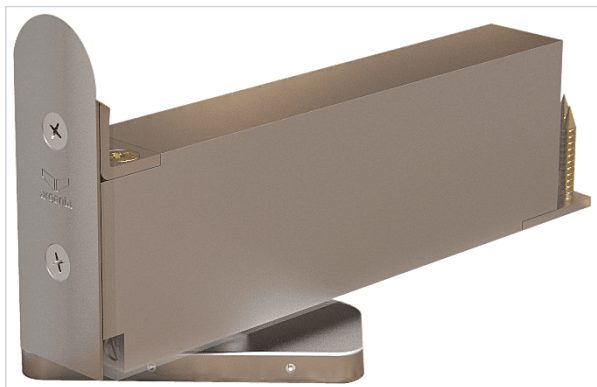


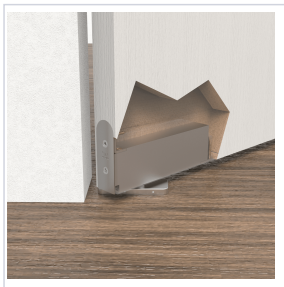
Serrurerie et quincaillerie porte-fenêtre > Ferme-porte, bras et accessoires > Pivot >

Pivot Pivotica Pro



ARLU

Votre prix : **534,47€** ^{HT}



[Voir la fiche technique](#)

Caractéristiques techniques

Largeur maximum du vantail (en mm)	1500
Poids maximum du vantail (en kg)	100
Modèle	Pivotica
Épaisseur minimum du vantail (en mm)	40
Spécificité	Plaque réglable pour la fixation sur le sol : Réglage en largeur : -3 / +3 mm; Réglage en profondeur : -3 / +3 mm; Alignement : -4 / +4°. Angles fixes de -90° / 0° / 90°.
Hauteur maximum du vantail (en mm)	3000
Matière	Inox brossé
Utilisation	Convient également pour les portes toute hauteur.
Type de pivot	Avec arrêt 90°
Angle maximum d'ouverture (en °)	180



Caractéristiques produit

Référence	REN305
Marque	Arlu
Secteur - Page catalogue	4-63