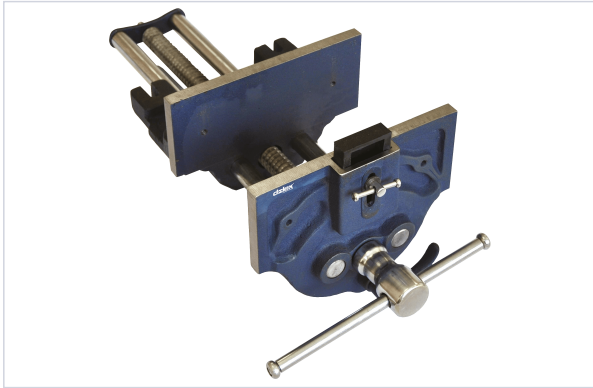


Manutention, levage et rangement atelier > Rangement atelier > Aménagement atelier > Etau >

Etau 249SR



La butée rétractable permet (avec un valet d'établi) d'augmenter les capacités de serrage. L'action sur la gâchette libère la vis et l'étau peut être ouvert ou fermé rapidement et librement



Votre prix : **647,63€** HT

Caractéristiques techniques

Ouverture (en mm)	340
Utilisation	Idéal pour le travail du bois.
Largeur des mors (en mm)	225
Type d'étau	Presse de menuisier
Type de base	Fixe
Longueur (mm)	570
Poids (kg)	15,500
Hauteur (mm)	100

Caractéristiques produit

Référence	SAM011
Marque	Dolex



Secteur - Page catalogue

9-591