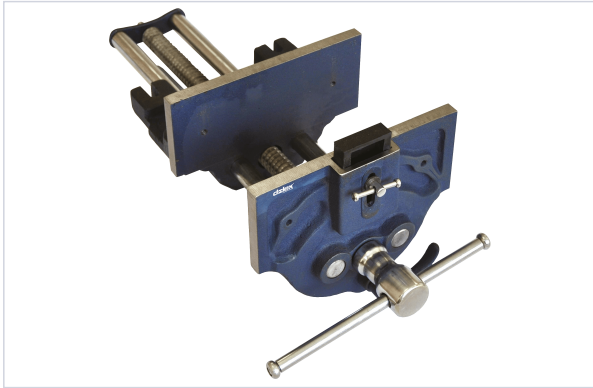


Manutention, levage et rangement atelier > Rangement atelier > Aménagement atelier > Etau >

## Etau 249SR



La butée rétractable permet (avec un valet d'établi) d'augmenter les capacités de serrage. L'action sur la gâchette libère la vis et l'étau peut être ouvert ou fermé rapidement et librement



### Caractéristiques techniques

<b>Ouverture (en mm)</b>	340
<b>Utilisation</b>	Idéal pour le travail du bois.
<b>Largeur des mors (en mm)</b>	225
<b>Type d'étau</b>	Presse de menuisier
<b>Type de base</b>	Fixe
<b>Longueur (mm)</b>	570
<b>Poids (kg)</b>	15,500
<b>Hauteur (mm)</b>	100

### Caractéristiques produit

<b>Référence</b>	<b>SAM011</b>
<b>Marque</b>	Dolex



Secteur - Page catalogue

9-591