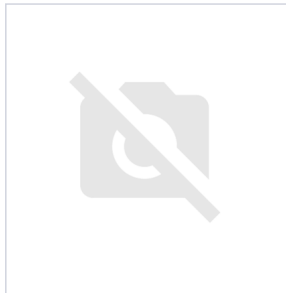
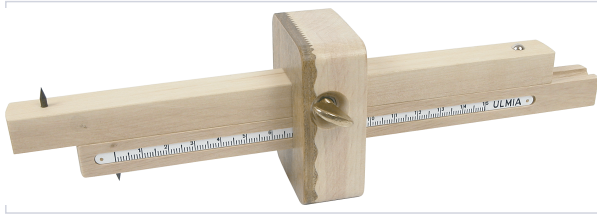


Outillage à main > Outil de mesure > Trusquin >

Trusquin



Votre prix : **152,14€** HT

Caractéristiques techniques

| | |
|---------------|--|
| Longueur (mm) | 220 |
| Utilisation | Pour traçage de parallèles, la butée à came réversible sert à tracer des surfaces courbes. |
| Spécificité | Echelle graduée 0 - 150 mm. |
| Gradué(e) | Oui |
| Matière | Tête en hêtre blanc, face de butée avec support en bois de gaïac. |

Caractéristiques produit

| | |
|--------------------------|---------------|
| Référence | OTT020 |
| Marque | Ulmia |
| Secteur - Page catalogue | 9-486 |