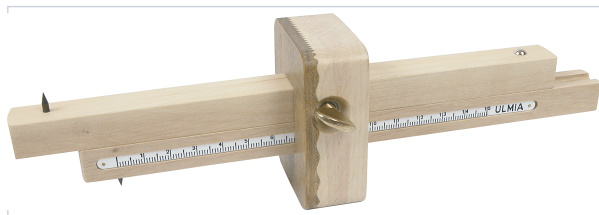


Outillage à main > Outil de mesure > Trusquin >

Trusquin



Caractéristiques techniques

Longueur (en mm)	220
Utilisation	Pour traçage de parallèles, la butée à came réversible sert à tracer des surfaces courbes.
Spécificité	Echelle graduée 0 - 150 mm.
Gradué(e)	Oui
Matière	Tête en hêtre blanc, face de butée avec support en bois de gaïac.

Caractéristiques produit

Référence	OTT020
Marque	Ulmia
Secteur - Page catalogue	9-486