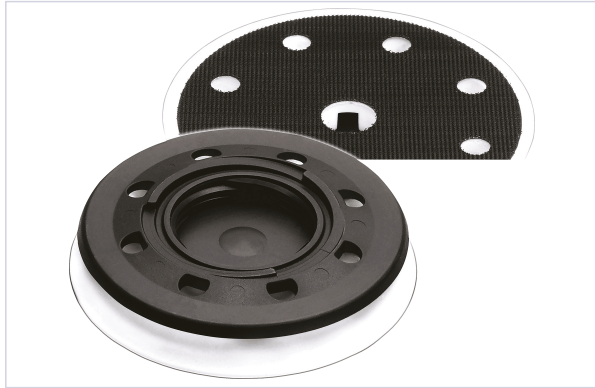


Outillage électroportatif > Accessoires d'outillage électroportatif > Accessoire pour ponceuse > Plateau ponceuse >

Plateau de rechange



FESTOOL



Caractéristiques techniques

Forme du plateau	Rond
Diamètre (mm)	125
Nombre de trous	8
Consistance	Mou
Articles associés	Pour ponceuse Festool RO125.

Caractéristiques produit

Référence	FES0020
Marque	Festool
Secteur - Page catalogue	9-211