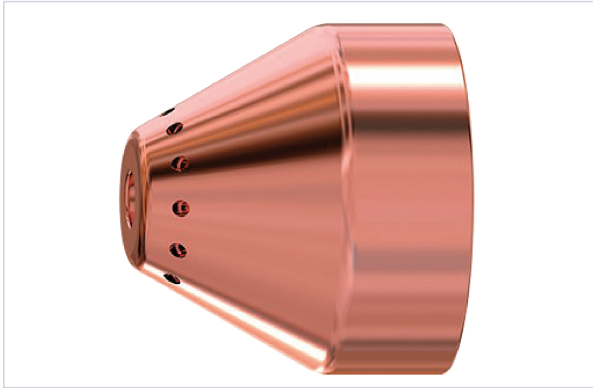


Soudage > Postes à souder > Accessoire pour torche plasma >

Bouclier de deflecteur



Hypertherm



Caractéristiques techniques

Ampérage (Ah)	15, 85
Modèle	Pour torche plasma Powermax
Utilisation	Coupe standard.

Caractéristiques produit

Référence	HYP145
Marque	Hypertherm
Secteur - Page catalogue	9-375