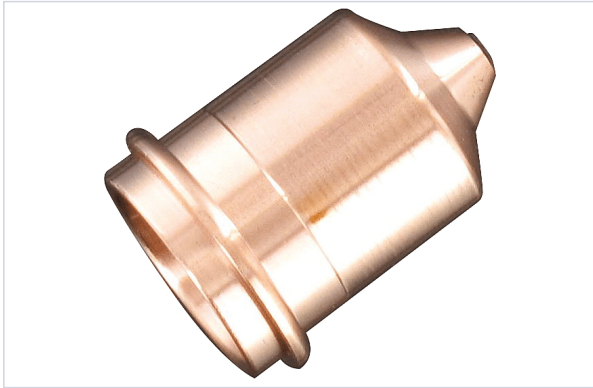


Soudage > Consommable soudage > Buse >

## Tuyere



**Hypertherm**



### Caractéristiques techniques

<b>Contenance</b>	5 pcs
<b>Articles associés</b>	Pour coupeur plasma Hypertherm Powermax 45XP <b>HYP002</b> et <b>HYP003</b>
<b>Utilisation</b>	Coupage standard

### Caractéristiques produit

<b>Référence</b>	<b>HYP200</b>
<b>Marque</b>	Hypertherm
<b>Secteur - Page catalogue</b>	9-372