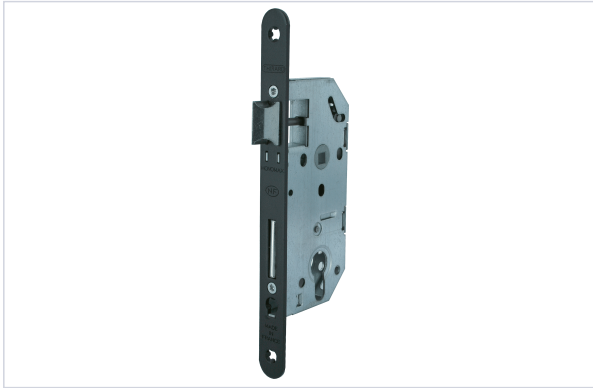


Serrurerie et quincaillerie porte-fenêtre > Serrure et verrou > Serrure > Serrure à encastrer monopoint >

Serrure a encastrer monopoint Monomax



[Voir la fiche technique](#)



Caractéristiques produit

Entraxe (mm)	70
Hauteur du coffre (mm)	147,5
Largeur du coffre (mm)	68
Largeur de la tête (mm)	20
Longueur de la tête (mm)	230
Épaisseur de la tête (mm)	2,8
Forme de la tête	Plate à bouts ronds
Rappel du demi-tour à la clé	Oui
Sens	Réversible
Carré (mm)	7

Matière du coffre	Acier
Marquage NF	Oui
Norme EN12209	Oui
Axe à (mm)	40
Gâche incluse	Non
Agréé coupe-feu	Non
Utilisation	Pour porte interieure.
Type de pêne	Pêne demi-tour, Pêne dormant
Spécificité	Carré de 8 mm sur demande.
Modèle	Monomax
Adapté aux PMR (Personnes à Mobilité Réduite)	Non
Type de serrure	À encastrer
Nombre de points	1
Épaisseur du coffre (mm)	15

Caractéristiques techniques

RÉFÉRENCE	FONCTION	MATIÈRE DE LA TÊTIÈRE	COLORIS DE LA TÊTIÈRE	GÂCHES CORRESPONDANTES	FINITION DE LA TÊTIÈRE	SECTEUR - PAGE CATALOGUE	PRIX
THR0091	Clé I	Acier	Têtière noire	THR0092	Laqué		14,43 €
THR00911	Bec de cane	Acier	Têtière noire	THR0090;THR0191	Époxy		17,46 €
THR00912	Bec de cane à condamnation	Acier	Têtière noire	THR0092	Époxy		18,41 €
THR00913	Clé L	Acier	Têtière noire	THR0092	Époxy		19,41 €
THR012	Clé I	Inox	Têtière inox	THR013		1-76	37,41 €