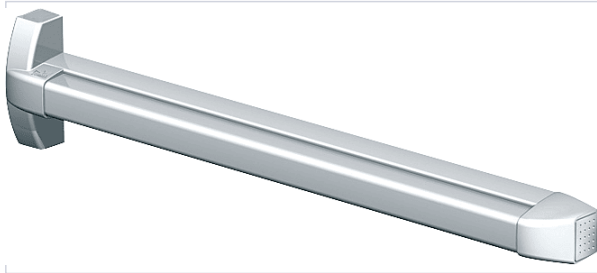


Serrurerie et quincaillerie porte-fenêtre > Serrure et verrou > Serrure anti-panique > Serrure anti-panique >

## Serrure anti-panique PHB 3101 Contur



dormakaba



[Voir la fiche technique](#)

### Caractéristiques techniques

<b>Coloris</b>	Gris aluminium
<b>Sens</b>	Réversible
<b>Point(s) de fermeture</b>	1 point latéral
<b>Longueur de la barre (mm)</b>	840
<b>Modèle</b>	PHB 3101 Contur
<b>Largeur maximum du vantail (mm)</b>	1000
<b>Spécificité</b>	Dispositif de maintien déverrouillé sans pêne anti-vandalisme.
<b>Livré(e) avec</b>	Gâche, cales de réglage et plaque de montage.
<b>Marquage NF</b>	Non
<b>Poids maximum du vantail (kg)</b>	200
<b>Code couleur</b>	RAL 9006
<b>Utilisation</b>	Pour tout type de porte (bois, alu, acier, pvc).

**Type de serrure**

Anti-panique

**Caractéristiques produit****Référence****DOR3615****Marque**

Dormakaba

**Secteur - Page catalogue**

1-210