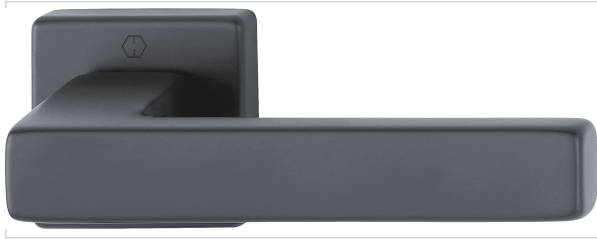


Serrurerie et quincaillerie porte-fenêtre > Poignée de porte > Poignée et bouton pour porte > Poignée et boutons sur rosace >

## Ensemble sur rosace Toulon



[Voir la fiche technique](#)



### Caractéristiques produit

<b>Marque</b>	Hoppe
<b>Aspect finition</b>	Mat
<b>Matière</b>	Aluminium
<b>Garantie</b>	10 ans
<b>Coloris</b>	Noir
<b>Code couleur</b>	RAL 9012
<b>Épaisseur maximum du vantail (mm)</b>	47
<b>Modèle</b>	Toulon
<b>Carré (mm)</b>	7
<b>Forme de la rosace</b>	Carré
<b>Entraxe de fixation (mm)</b>	38
<b>Épaisseur minimum du vantail (mm)</b>	37

<b>Ressort de rappel</b>	Oui
<b>Longueur de la béquille (mm)</b>	128
<b>Montage 8 secondes EN1906</b>	Oui
<b>Hauteur de la rosace (mm)</b>	49
<b>Largeur de la rosace (mm)</b>	49
<b>Épaisseur de la rosace (mm)</b>	9
<b>Type de saillie</b>	Normale
<b>Saillie (mm)</b>	43
<b>Catégorie d'utilisation</b>	Grade 3 - Fréquence élevée
<b>Secteur - Page catalogue</b>	3-73

### Caractéristiques techniques

RÉFÉRENCE	FONCTION
<b><u>HOP545</u></b>	<b>Bec de cane</b>
<b><u>HOP546</u></b>	<b>Clé I</b>
<b><u>HOP547</u></b>	<b>Clé L</b>
<b><u>HOP548</u></b>	<b>À condamnation sans voyant</b>