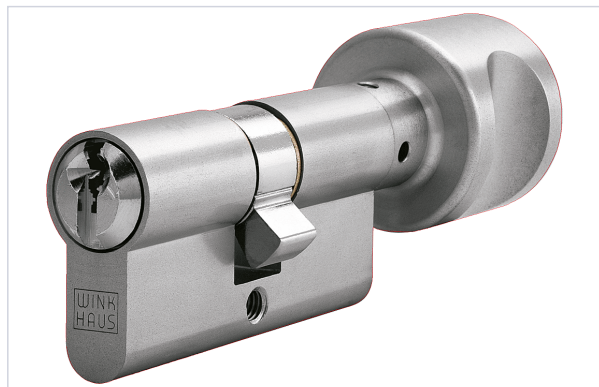


Serrurerie et quincaillerie porte-fenêtre > Cylindre et clé > Cylindre mécanique >

## Groupe 6 cylindres a bouton nickeles OVS6, s'entrouvrant par 6. LT 76



Votre prix : **424,67€** <sup>HT</sup>

### Caractéristiques techniques

Dimension cylindre (ext x int) (mm)	33 x 43 B
Présence d'un bouton	Oui
Matière	Laiton
Nombre de clés fournies	18
Type de panneton	Standard
Type de clé de cylindre	Clé paracentrique
Profil du cylindre	Européen
Type de cylindre	À bouton
Fonctionnalité	S'entrouvrant
Aspect finition	Nickelé
Contenance	S'entrouvrant par 6
Disponible sur organigramme	Non



## Caractéristiques produit

Référence	WIN4140
Marque	Winkhaus