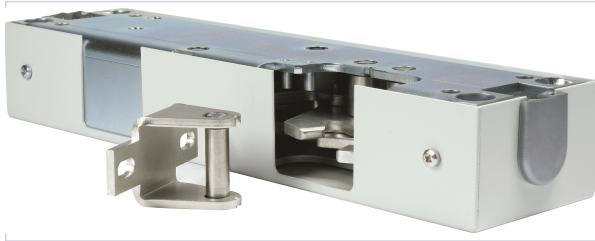


Contrôle d'accès et domotique > Verrouillage électrique > Verrou électrique >

Verrou hybride DS1040 DT



Montage sous linteau ou sur linteau avec l'équerre, installation sans modification des structures existantes. Information de la position du vantail : ouvert/fermé, bi-tension adaptation automatique.

[Voir la fiche technique](#)



FABRIQUÉ
EN FRANCE



Votre prix : **2 474,95€^{HT}**

Caractéristiques techniques

| | |
|---------------------------------|------------------------------------|
| Hauteur du coffre (mm) | 250 |
| Largeur du coffre (mm) | 40 |
| Épaisseur du coffre (mm) | 65 |
| Norme NF S61-937 | Oui |
| Contact de position | Oui |
| Type de montage | Sous linteau |
| Consommation électrique (en mA) | 150 mA en 24 VCC / 75 mA en 48 VCC |
| Sens | Poussant et tirant |
| Garantie | 18 mois |
| Fabrication française | Oui |
| Indice de protection (IP) | IP 42 |

| | |
|--|--|
| Gâche incluse | Oui |
| Utilisation | À installer en haut de porte sur un bloc porte simple action 1 vantail. Idéal pour hôpitaux, EPHAD, tertiaire. Pour utilisation intensive. |
| Type de fonctionnement | À rupture |
| Nombre de points | 1 |
| Type de pêne | Pêne à crochet |
| Spécificité | Verrou à accroche mécanique avec crochet pour issues de secours conforme NFS 61-937 |
| Modèle | DS1040-DT |
| Type de pose | En applique |
| Résistance (kg) | 800 |
| Matière du coffre | Acier |
| Tension d'alimentation (V) | 24, 48 |
| Type de serrure | Électro-verrou |
| Type d'entrée | Contrôlée |
| Type de sortie | Contrôlée |
| Coloris du coffre | Blanc |
| Nature du courant | VCC |
| Texte associé à la norme NF S61-937 | En 24/48 VCC |

Caractéristiques produit

| | |
|---------------------------------|---------------|
| Référence | ALI011 |
| Marque | Cetexel |
| Secteur - Page catalogue | 2-91 |