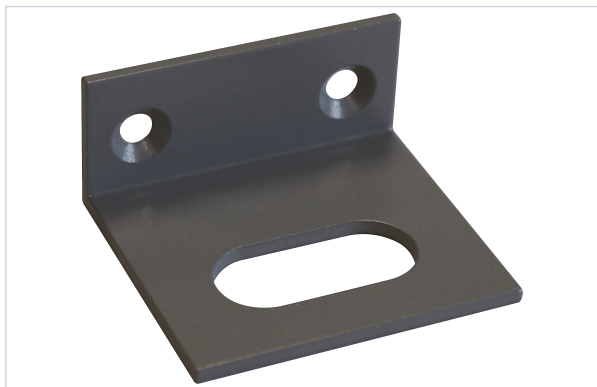


Serrurerie et quincaillerie porte-fenêtre > Serrure et verrou > Gâche >

Gache DS6432



FABRIQUÉ
EN FRANCE

Caractéristiques techniques

| | |
|-----------------------------|---------------------------------|
| Fabrication française | Oui |
| Matière | Aluminium |
| Utilisation | Pour loqueteaux déport de 16mm. |
| Coloris | Gris aluminium |
| Épaisseur (en mm) | 2 |
| Longueur (en mm) | 45 |
| Largeur (en mm) | 40 |
| Aspect finition | Thermolaquée |
| Type de gâche | Equerre |
| Entraxe de fixation (en mm) | 30 |



Largeur 1 (en mm)

20

Modèle

DS6432

Code couleur

RAL 9006

Caractéristiques produit

Référence

CDS9941

Marque

Croisée DS