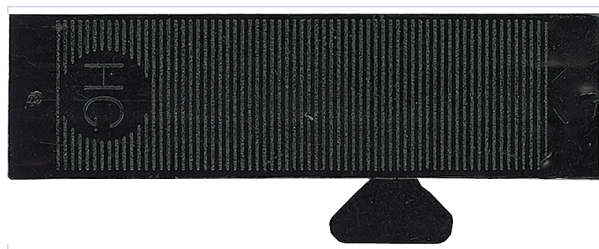


Consommables de chantier > Vis et chevilles > Cale >

## Cale de vitrage



GOETTGENS S.A.



FABRIQUÉ  
EN FRANCE

### Caractéristiques produit

Marque	Goettgens
Largeur (en mm)	22
Matière	Polypropylène
Contenance	1000 pcs
Longueur (en mm)	80
Utilisation	Calage des glaces et la mise en place des parcloles, garantie décennale, avec patte autocassable.
Fabrication française	Oui
Secteur - Page catalogue	10-341

### Caractéristiques techniques

RÉFÉRENCE	COLORIS	ÉPAISSEUR (EN MM)
<u><a href="#">GOE006</a></u>	Transparent	1
<u><a href="#">GOE007</a></u>	Gris	2



RÉFÉRENCE	COLORIS	ÉPAISSEUR (EN MM)
<a href="#"><u>GOE008</u></a>	Blanc	3
<a href="#"><u>GOE009</u></a>	Vert	4
<a href="#"><u>GOE010</u></a>	Noir	5