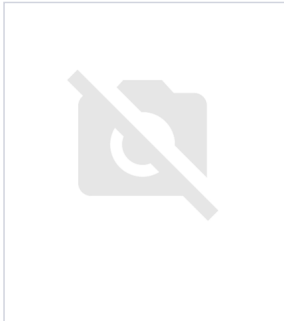
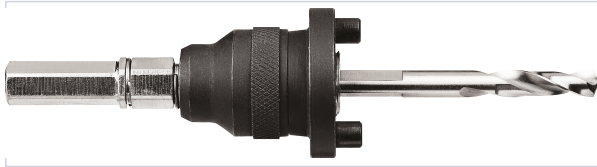


Outillage électroportatif > Consommables d'outillage électroportatif > Foret, mèche et trépan > Arbre de scie cloche et trépan >

Arbre pour scie trepan 2609390589



Adaptateur Q-LOCK capable de faire fonctionner des scies trépan sur des outils à mandrins.

Votre prix : **90,79€** HT

Caractéristiques techniques

Type de forêt centreur	HSS-G
Type de fixation du trépan	Filetage
Diamètre de trépan minimum (mm)	14
Diamètre de trépan maximum (mm)	210
Longueur (mm)	100
Diamètre de la queue (en mm)	9,5
Forme de la queue	Hexagonale

Caractéristiques produit

Référence	FBC2912
Marque	Bosch
Secteur - Page catalogue	10-156