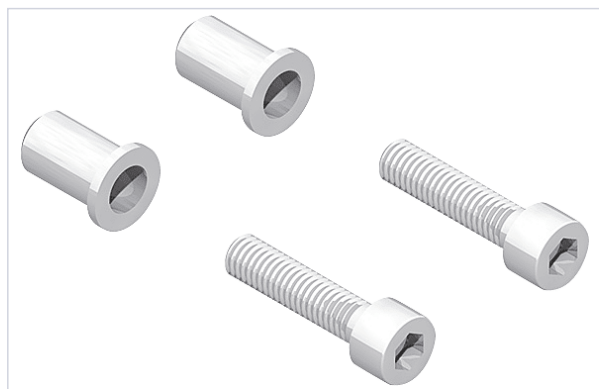


Serrurerie et quincaillerie porte-fenêtre > Poignée de porte > Accessoire d'assemblage pour poignée de tirage >

Kit de fixation pour baton de marechal DIVA XX - XXI



Votre prix : **6,62€**

HT



FABRIQUÉ
EN FRANCE

Caractéristiques techniques

Longueur de la vis / tige (en mm)	25
Forme de l'empreinte	Hexagonale
Utilisation	Pour poignée DIVA XX - XXI
Matière	Acier brut
Fabrication française	Oui
Tête de vis	Tête cylindrique
Dimension de l'empreinte	5
Diamètre de la vis ou de la tige filetée (en mm)	6
Composition	2 vis, 2 écrous.



Caractéristiques produit

Référence	CDS432
Marque	Croisée DS
Secteur - Page catalogue	3-28