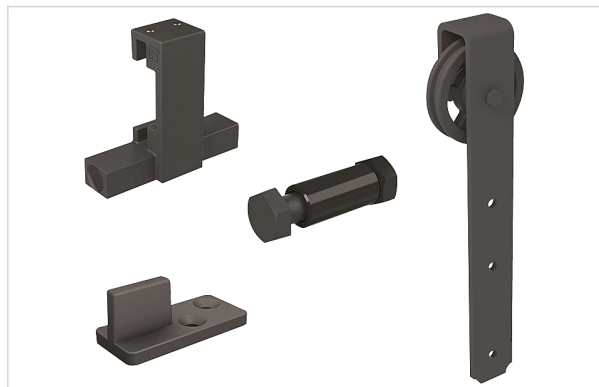


[Porte battante et coulissante](#) > [Porte coulissante](#) > [Garniture de porte coulissante \(porte lourde\)](#) >

## Kit ferrures RD-A-B Roc Design



[Voir la fiche technique](#)

### Caractéristiques produit

Marque	Mantion
Composition	<ul style="list-style-type: none"> <li>- 2 montures</li> <li>- 2 butées avec tampon en caoutchouc</li> <li>- 2 systèmes anti-dégondage</li> <li>- 1 guide bas en plastique</li> <li>- Vis, clés et notice de montage</li> </ul>
Secteur - Page catalogue	

### Caractéristiques techniques

RÉFÉRENCE	CAPACITÉ DE CHARGE (EN KG)	MODÈLE
<a href="#">MAT610</a>	120	Type A
<a href="#">MAT611</a>	120	Type D
<a href="#">MAT612</a>	100	Type E