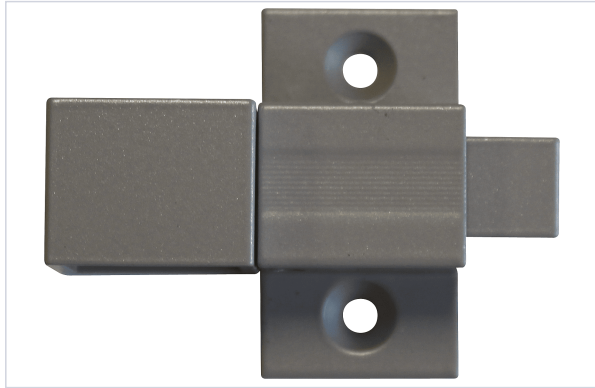


Serrurerie et quincaillerie porte-fenêtre > Serrure et verrou > Serrure > Loqueteau >

Loqueteau a tirette DS6408



FABRIQUÉ
EN FRANCE

Caractéristiques techniques

Fabrication française	Oui
Épaisseur du coffre (mm)	19
Matière	Aluminium
Type de loqueteau	Mécanique
Longueur (mm)	48
Hauteur (mm)	24,50
Largeur (mm)	45
Contreplaque incluse	Oui

Caractéristiques produit

	CDS9940
--	----------------



Référence

Marque

Croisée DS