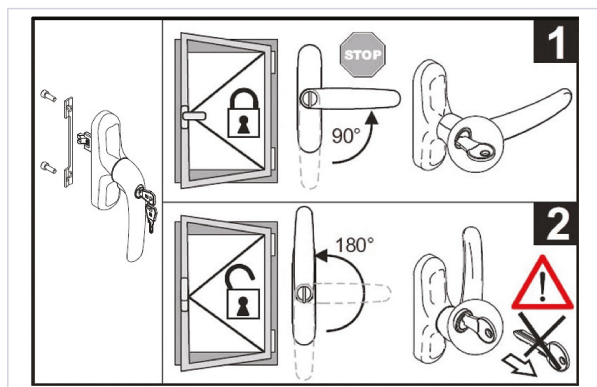
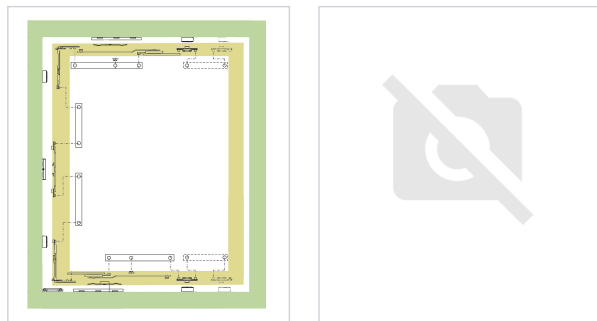


Serrurerie et quincaillerie porte-fenêtre > Accessoires pour la fenêtre > Ferrure fenêtre > Ferrure pour ouvrant >

Mecanisme de base sur traverse



GIESSE



[Voir la fiche technique](#)

Caractéristiques techniques

| | |
|----------------|--|
| Type d'ouvrant | Ouverture à la française |
| Application | Permet de réaliser un châssis en OF sécurisé, uniquement en 1 vantail. |
| Composition | <ul style="list-style-type: none"> - 1 entraîneur - 1 gâche anti-fausse manœuvre - 2 renvois d'angle - 2 gâches de fermeture - 2 compas - 1 soutien de vantail |

Caractéristiques produit

| | |
|--------------------------|---------------|
| Référence | GIE043 |
| Marque | Giesse |
| Secteur - Page catalogue | 6-118 |

